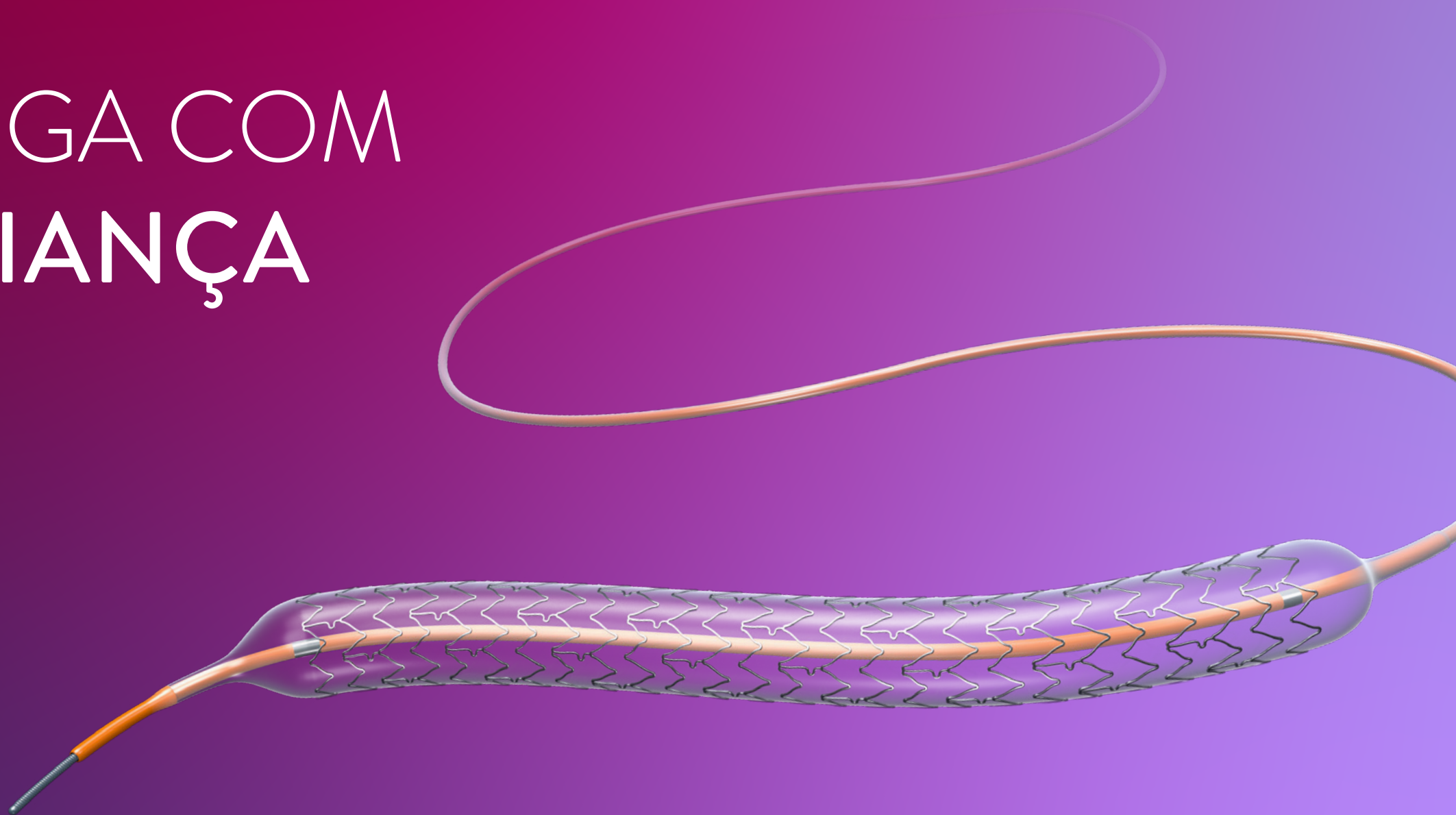


# XIENCE Sierra™

Sistema de Stent Coronário Farmacológico Everolimus

## ENTREGA COM CONFIANÇA



As informações aqui contidas são para DISTRIBUIÇÃO somente no Brasil.

©2023 Abbott. Todos os direitos reservados. MAT-2303985 v1.0

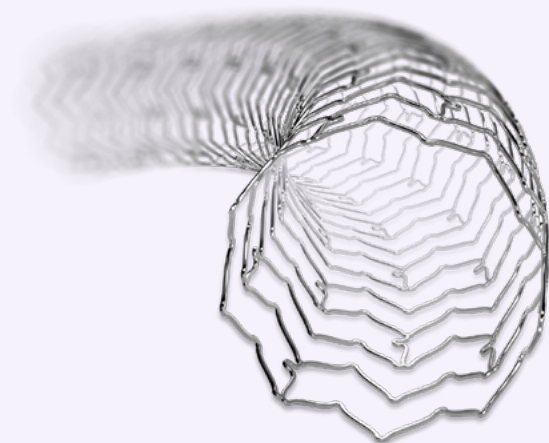
Página 1 de 24



# COMPOSIÇÃO DO STENT XIENCE™

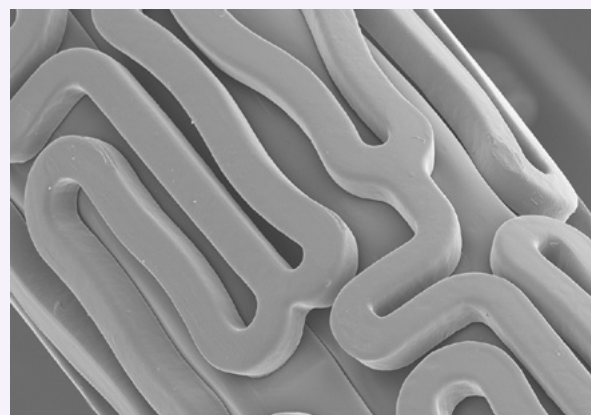
Projetado para proporcionar sucesso clínico absoluto com base numa combinação única de design de stent, fármaco e fluoropolímero

## DESIGN DE STENT INOVADOR



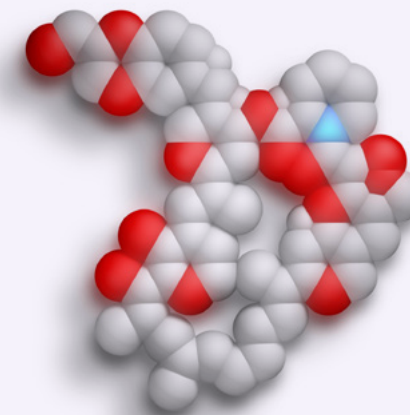
O design do Stent XIENCE™ garante a integridade da estrutura e estabilidade do stent com resistência longitudinal significativamente maior que outros SFs.<sup>1</sup>

## FLUOPOLÍMERO ANTI-TROMBÓTICO



O fluoropolímero do Stent XIENCE™ apresenta a menor ( $p < 0,01$ ) adesão de placa sanguínea à superfície do stent — um fator importante na trombose de stent.<sup>2</sup>

## EVEROLIMUS LÍDER DE MERCADO

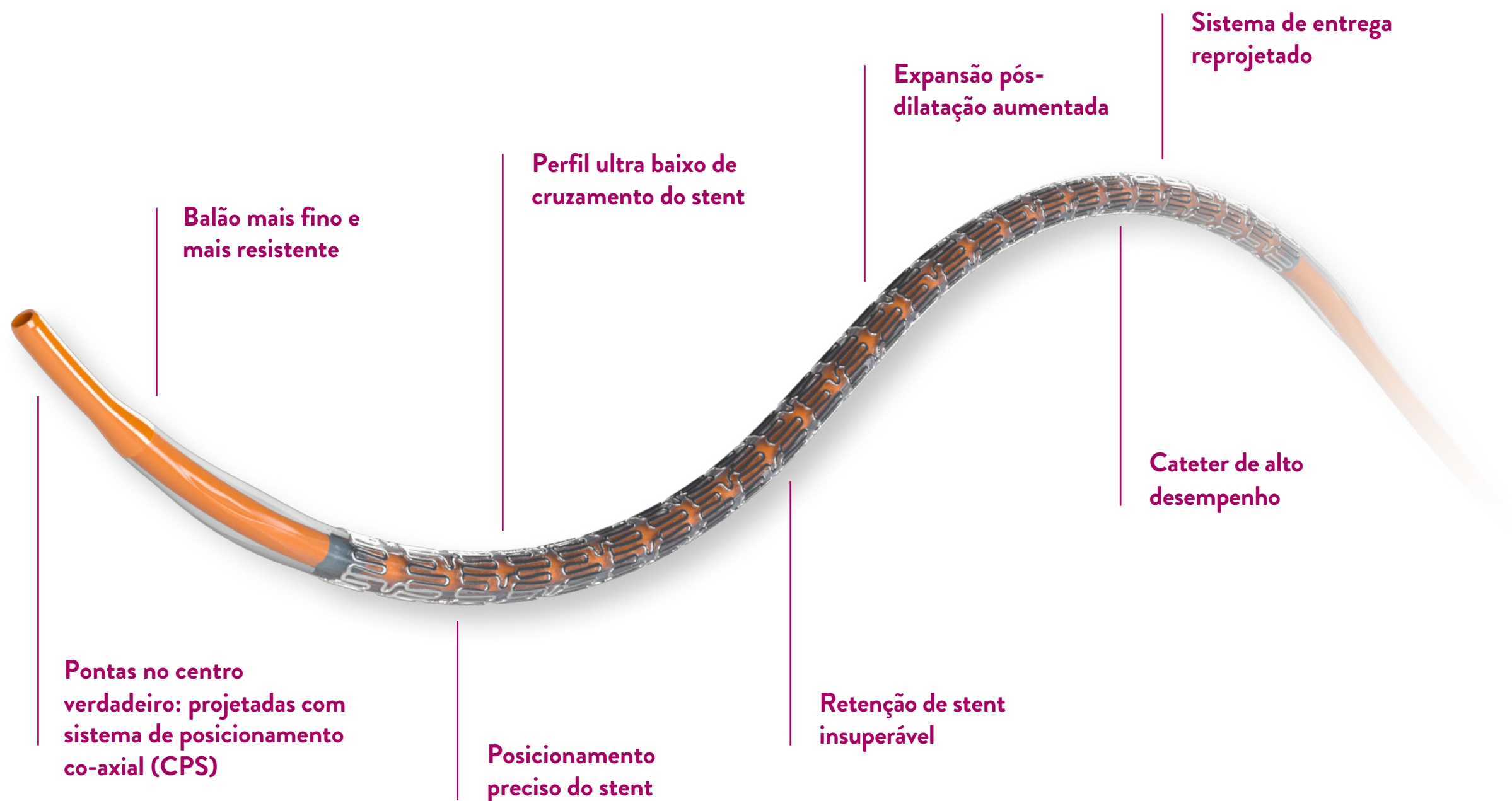


O Stent XIENCE™ utiliza everolimus líder de mercado, que é um fármaco terapêutico comprovado e amplamente utilizado.<sup>3</sup>

O Stent XIENCE™ é significativamente mais tromborresistente que outros SFs, o que protege o paciente de complicações agudas e de longo prazo<sup>2,4</sup>

1. Dados nos arquivos da Abbott. Sistema de Stent XIENCE Sierra™ (3,0 x 28 mm) n=5, Sistema de Stent SYNERGY® (3,0 x 28 mm) n=5, Sistema de Stent Resolute Onyx® (3,0 x 28 mm) n=5, Sistema de Stent Coronário Farmacológico Sirolimus Orsiro® (3,0 x 30 mm) n=5, BioFreedom® (3,0 x 28 mm) n=4; Promus Elite® (3,0 x 28 mm) n=5; Ultimaster® (3,0 x 28 mm) n=5. 2. Jinnouchi H, et al. *J Am Coll Cardiol*. 2019;74:Suppl B – TCT-291. Zanchin, C. et al. *J Am Coll Cardiol Interv*. 2019;12(17):1665-1675. 3. Instruções de Uso (IDU) do Sistema de Stent XIENCE Sierra™. Consultar IDU para informações adicionais. Dados nos arquivos da Abbott. 4. Kamberi M, et al. *J Biomed Mater Res B Appl Biomater*. 2018;106(5):1721-1729. Kufner S, et al. *Circulation*. 2019;139(3):325-333.

# CARACTERÍSTICAS DO STENT XIENCE SIERRA™



Dados nos arquivos da Abbott.

As informações aqui contidas são para DISTRIBUIÇÃO somente no Brasil.

©2023 Abbott. Todos os direitos reservados. MAT-2303985 v1.0

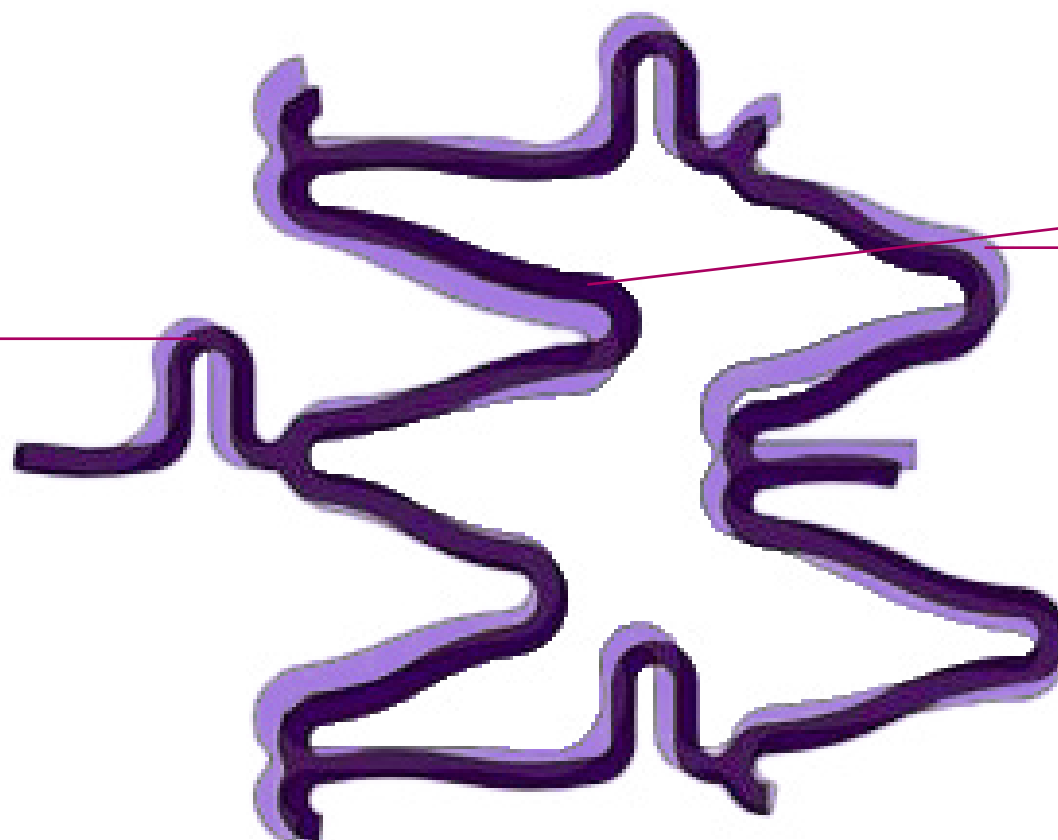
# O STENT XIENCE SIERRA™ RETRAÍDO POSSUI PERFIL REDUZIDO PARA GARANTIR UM CRUZAMENTO EXCEPCIONAL

Stent Pequeno 2,0 / 2,25 / 2,5 / 2,75 / 3,0 / 3,25 mm

Design de 6 Cumes

Ligação flexível mais suave para cruzamento facilitado de lesões calcificadas

Cume mais estreito e encaixe mais apertado para alcançar um perfil retraído reduzido

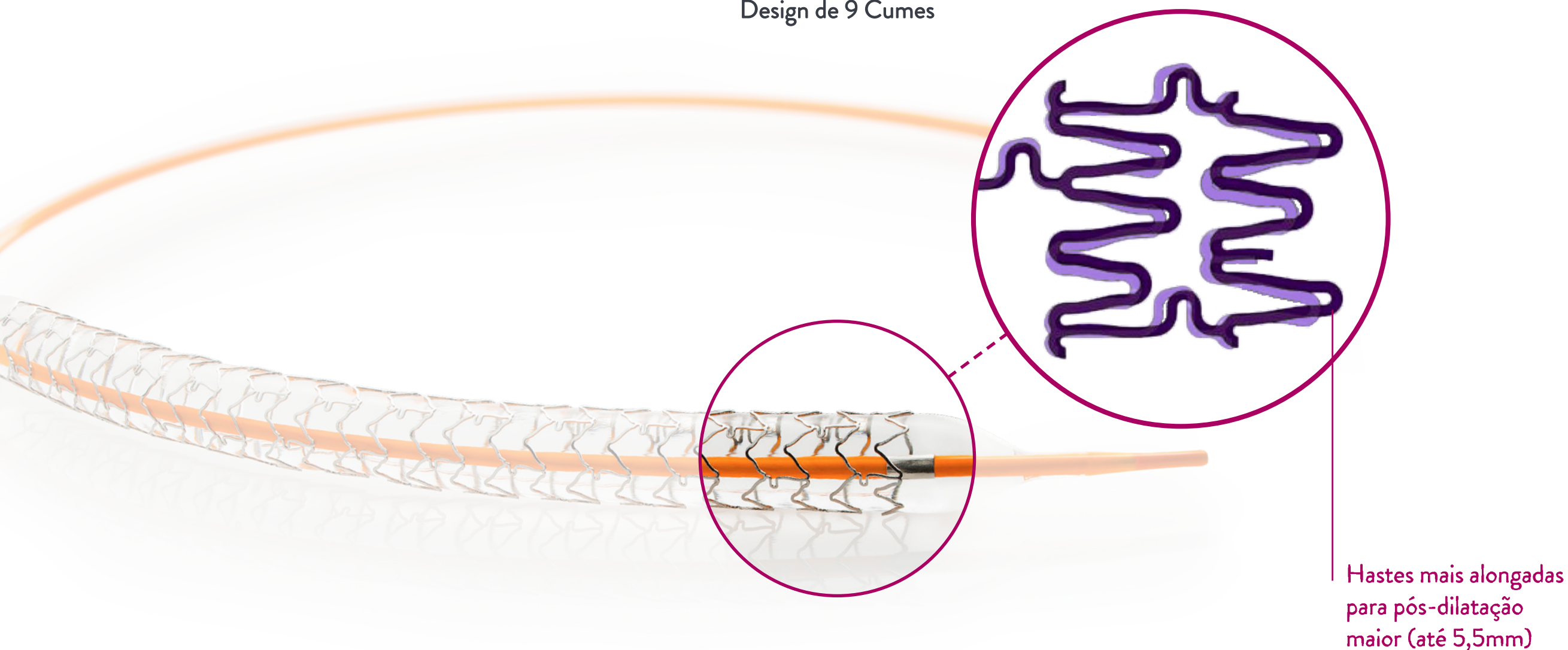


■ Stent XIENCE Sierra™  
■ Stent XIENCE Alpine™  
Stent XIENCE Xpedition™  
Stent XIENCE Prime™



# O STENT XIENCE SIERRA™ POSSUI HASTES MAIS ALONGADAS PARA UMA MAIOR SUSTENTAÇÃO PÓS-DILATAÇÃO

Stent Médio 3,5 / 4,0 mm:  
Design de 9 Cumes



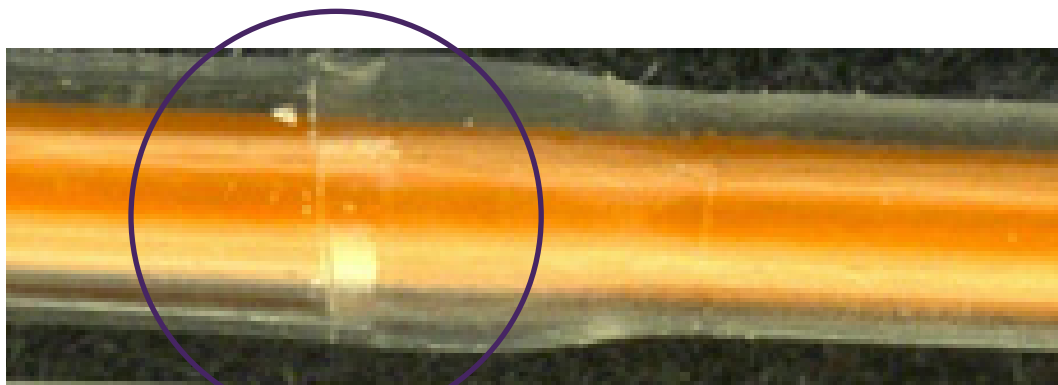
Dados nos arquivos da Abbott.

As informações aqui contidas são para DISTRIBUIÇÃO somente no Brasil.

©2023 Abbott. Todos os direitos reservados. MAT-2303985 v1.0

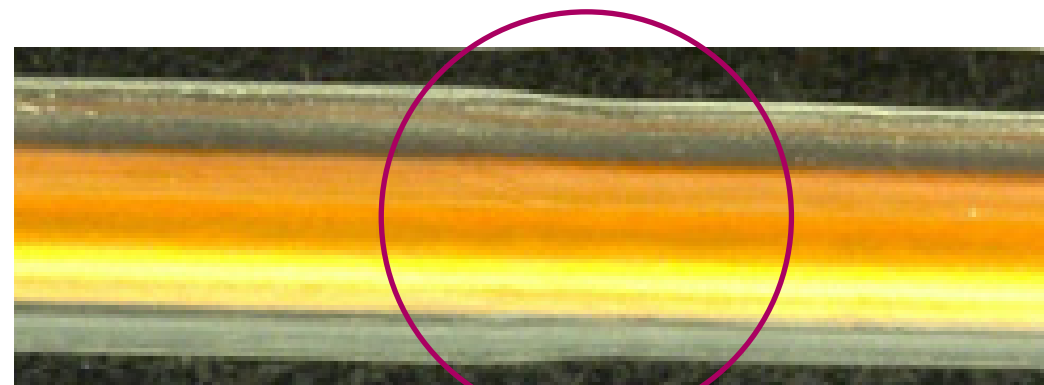
# O STENT XIENCE SIERRA™ POSSUI UM SISTEMA DE ENTREGA APERFEIÇOADO

O Stent XIENCE Sierra™ possui parte externa de peça única que sustenta melhor o empurre e a navegação



**Stent XIENCE Alpine™**

Parte externa com duas peças



**Stent XIENCE Sierra™**

Parte externa sem emendas, projetado exclusivamente para proporcionar transmissão constante de força

Dados nos arquivos da Abbott.

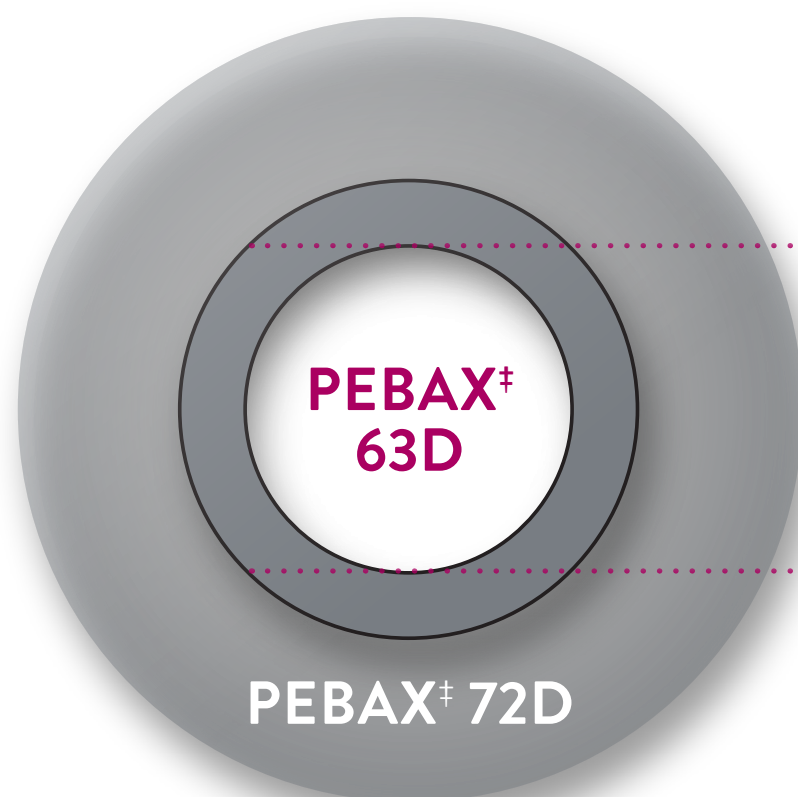
As informações aqui contidas são para DISTRIBUIÇÃO somente no Brasil.

©2023 Abbott. Todos os direitos reservados. MAT-2303985 v1.0

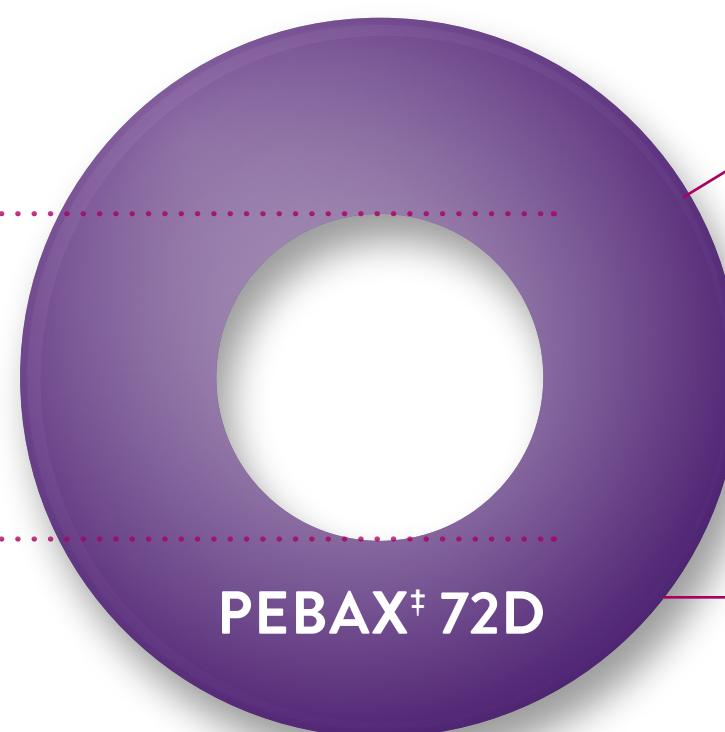
# O BALÃO DO STENT XIENCE SIERRA™ RETRAÍDO POSSUI PERFIL REDUZIDO

O balão retraído com perfil mais baixo sustenta cruzamento e possui melhor flexibilidade melhores em anatomias desafiadoras

Balão XIENCE Alpine™



Balão XIENCE Sierra™



**Pebax<sup>‡</sup> 63D Suave Removido**  
resultando em um balão mais fino de camada única

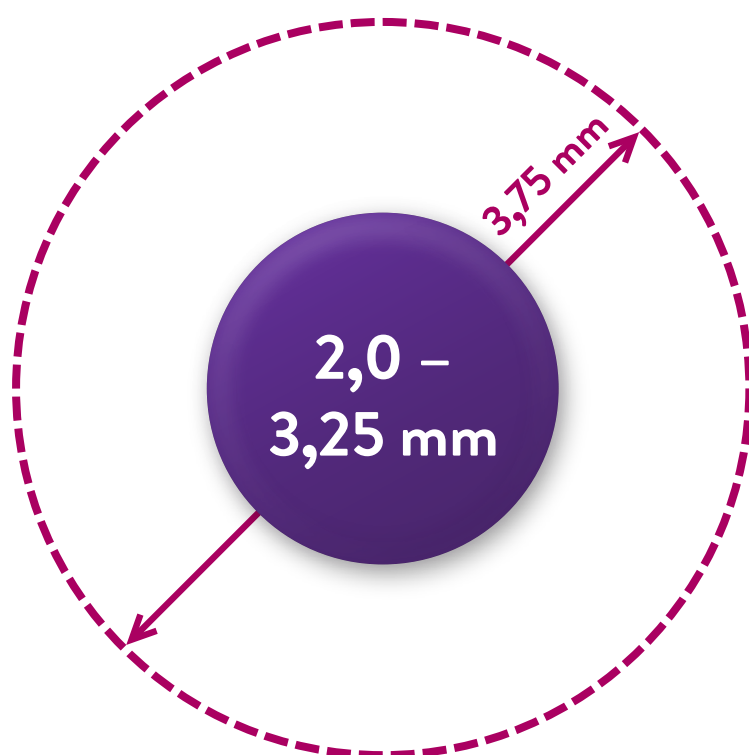
**Parede Mais Fina**  
que permite flexibilidade máxima e perfil mais baixo quando retraído

**Pebax<sup>‡</sup> 72D Mais Resistente**  
como material otimizado do balão para crescimento controlado com perfil mais fino

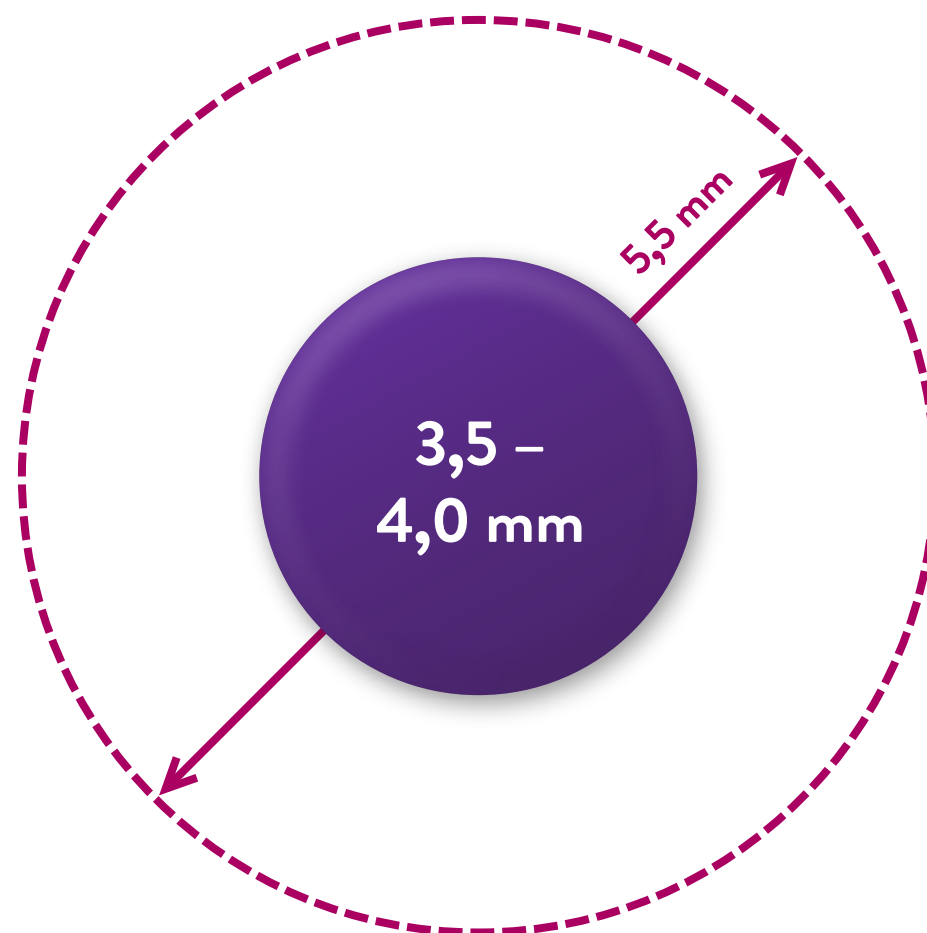
# O DESIGN APERFEIÇOADO DO STENT XIENCE SIERRA™ PERMITE EXPANSÃO PÓS-DILATAÇÃO DE ATÉ 5,5 mm

Diâmetros precisos de expansão pós-dilatação podem auxiliar no melhor dimensionamento do stent em relação ao vaso

2,0 – 3,25 → 3,75 mm



3,5 – 4,00 → 5,5 mm



Dados nos arquivos da Abbott.

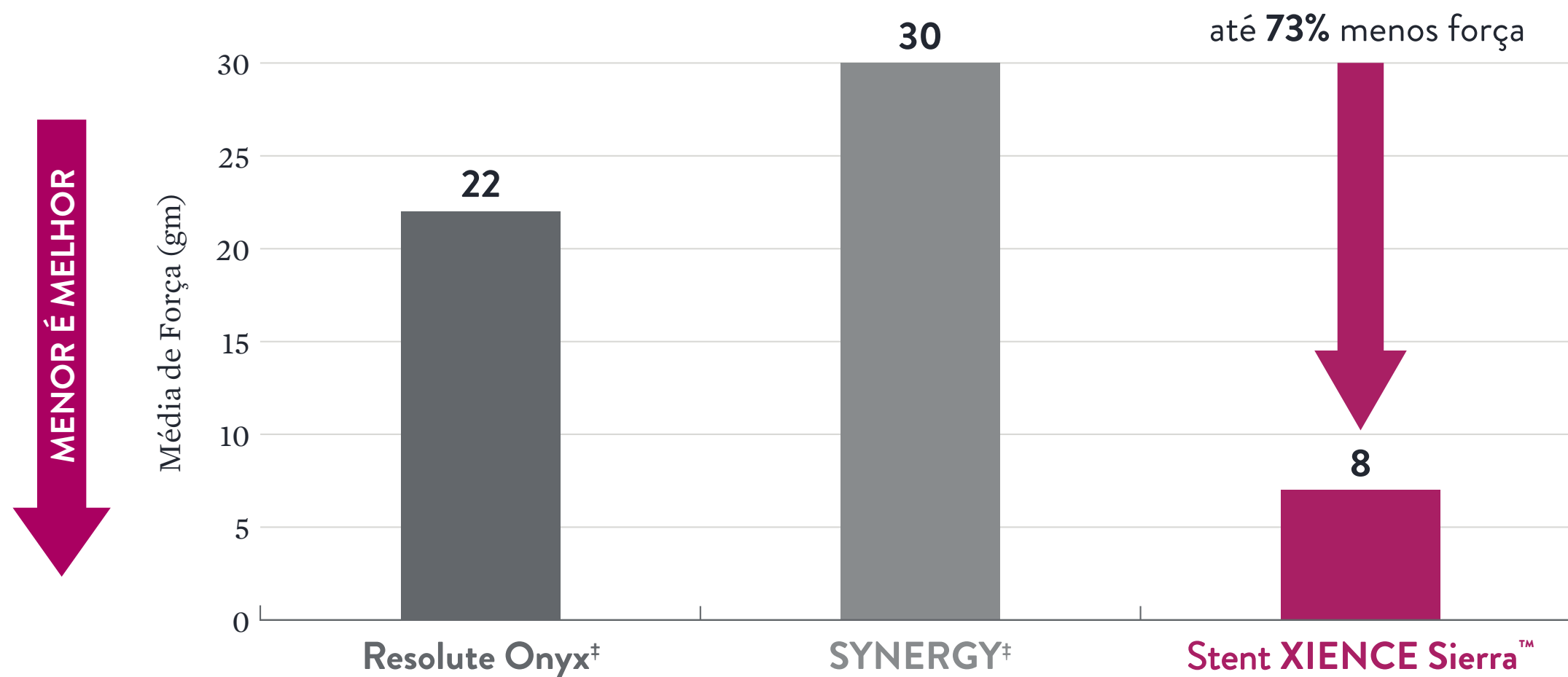
As informações aqui contidas são para DISTRIBUIÇÃO somente no Brasil.

©2023 Abbott. Todos os direitos reservados. MAT-2303985 v1.0



# O STENT XIENCE SIERRA™ POSSUI SISTEMA DE ENTREGA APERFEIÇOADO PARA SUSTENTAR O CRUZAMENTO EM LESÕES COMPLEXAS

O Stent XIENCE Sierra™ necessita de 73% e 64% menos força que o SYNERGY† e Resolute Onyx† respectivamente para cruzar a mesma lesão

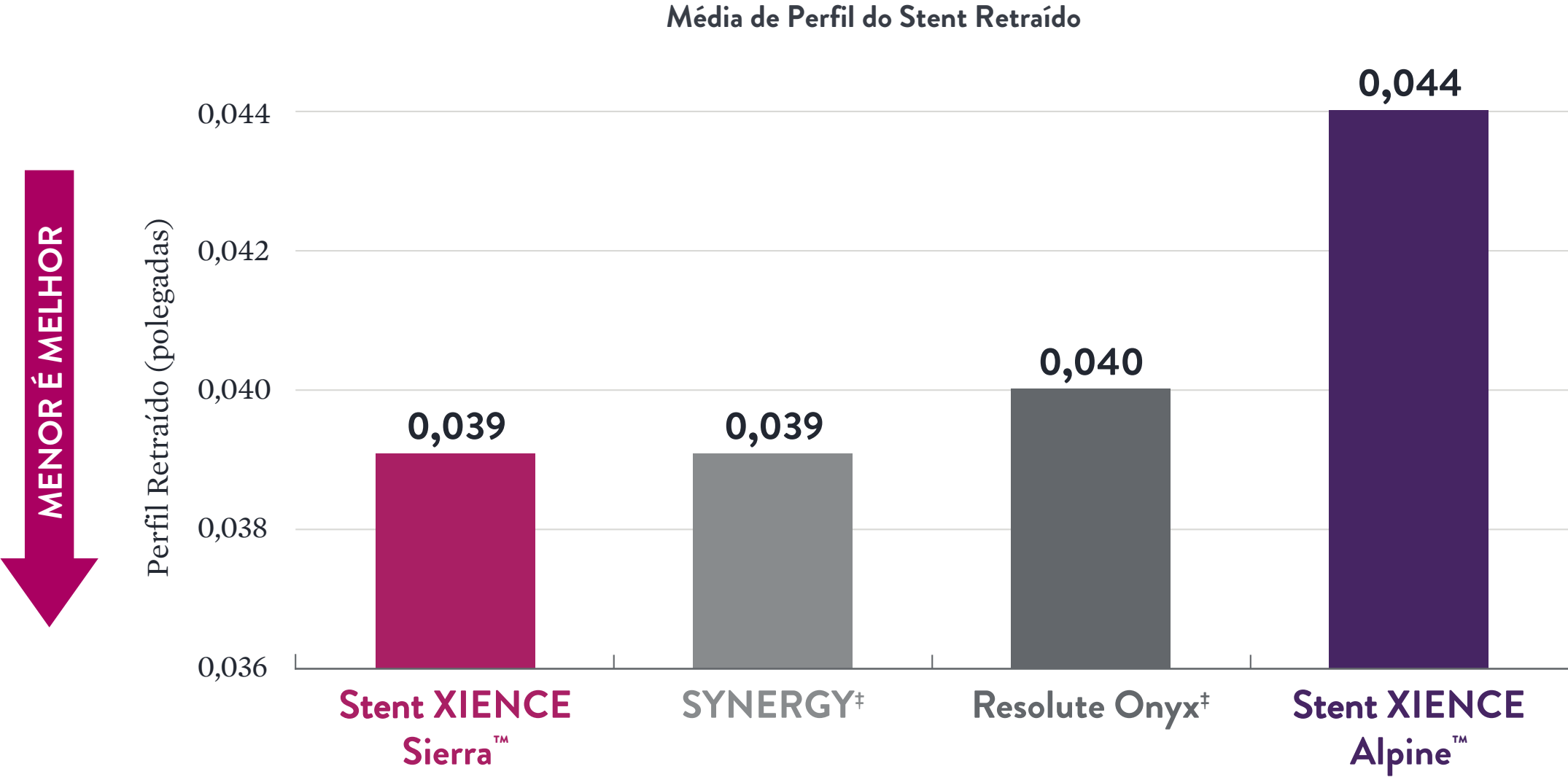


Dados nos arquivos da Abbott. Sistema de Stent Coronário Farmacológico Everolimus XIENCE Sierra™ (3,0 x 18 mm) n=5, Sistema de Stent SYNERGY† (3,0 x 20 mm) n=5, Sistema de Stent Resolute Onyx† (3,0 x 18mm) n=5.

As informações aqui contidas são para DISTRIBUIÇÃO somente no Brasil.

©2023 Abbott. Todos os direitos reservados. MAT-2303985 v1.0

# O STENT XIENCE SIERRA™ RETRAÍDO POSSUI PERFIL BAIXO PARA CRUZAR LESÕES ESTREITAS



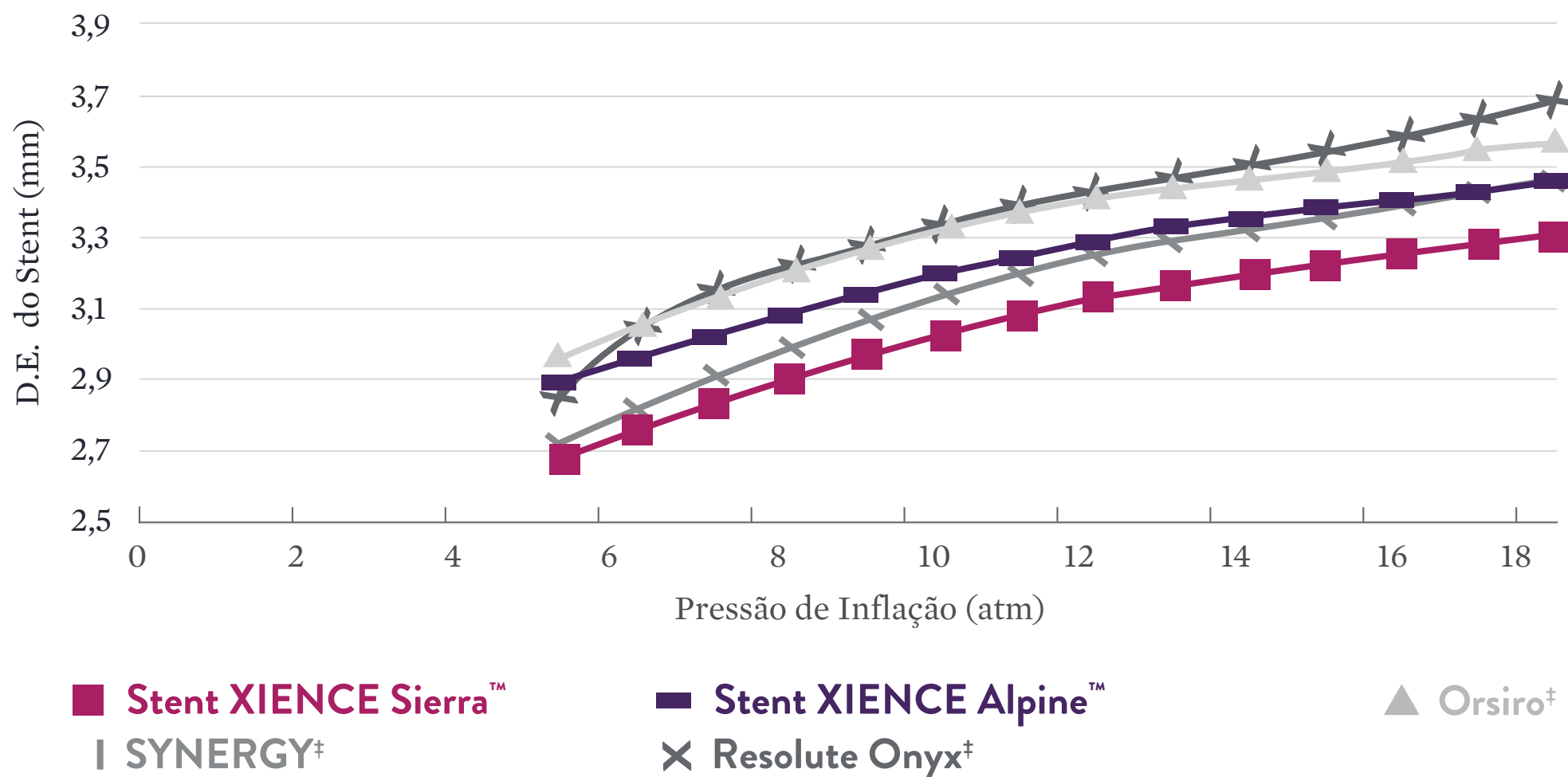
O design do stent e tecnologia do balão aperfeiçoados contribuem para o perfil ultra baixo do stent retraído

Dados nos arquivos da Abbott. Sistema de Stent Coronário Farmacológico Everolimus XIENCE Sierra™ (3,0 x 18 mm) n=5, XIENCE Alpine™ (3,0 x 18 mm) n=5, Sistema de Stent SYNERGY† (3,0 x 20 mm) n=5, Sistema de Stent Resolute Onyx† (3,0 x 18 mm) n=5.

As informações aqui contidas são para DISTRIBUIÇÃO somente no Brasil.

# O STENT XIENCE SIERRA™ APRESENTA CURVA DE CONFORMIDADE PLANIFICADA

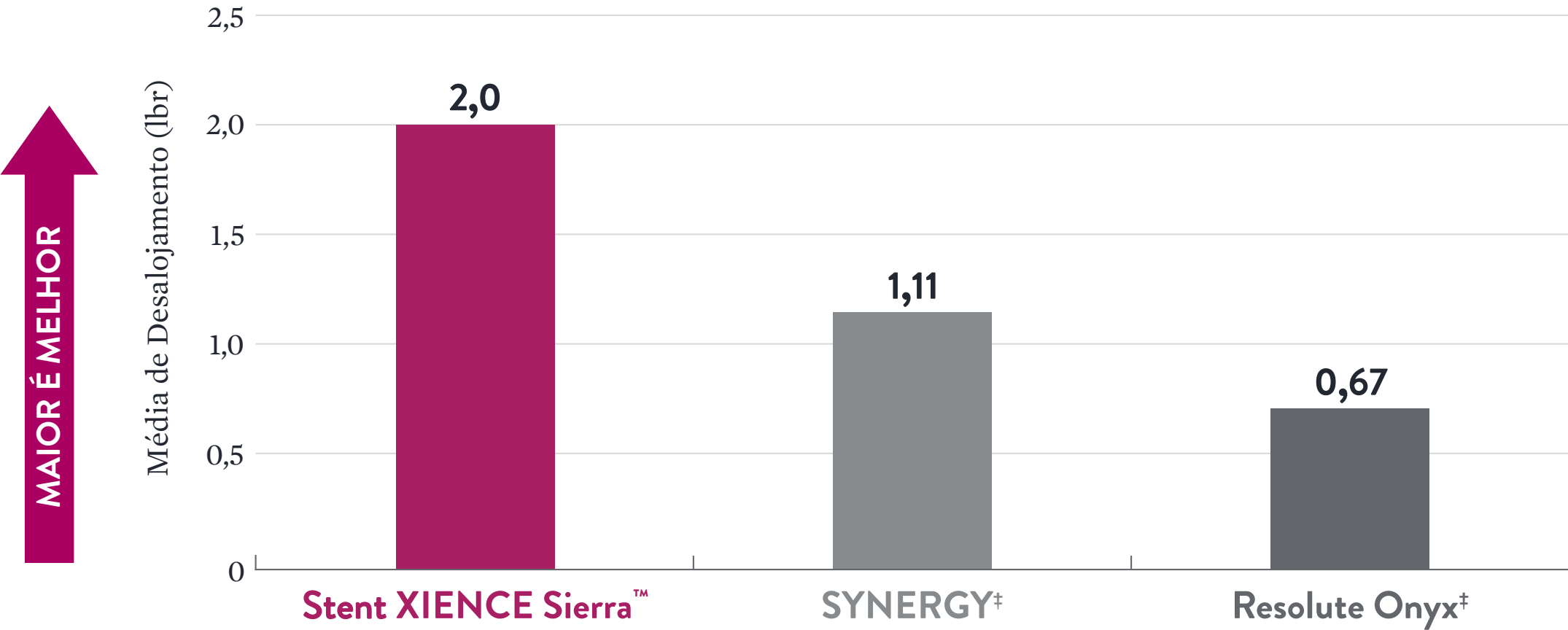
Uma curva de conformidade planificada previne a expansão excessiva ou danos ao vaso durante a inflação de alta pressão



Dados nos arquivos da Abbott. Sistema de Stent Coronário Farmacológico Everolimus XIENCE Sierra™ (3,0 x 18 mm) n=5, XIENCE Alpine™ (3,0 x 18 mm) n=5, Sistema de Stent SYNERGY† (3,0 x 20 mm) n=5, Sistema de Stent Resolute Onyx† (3,0 x 18 mm) n=5, Sistema de Stent Orsiro† (3,0 x 18 mm) n=5.

As informações aqui contidas são para DISTRIBUIÇÃO somente no Brasil.

# O STENT XIENCE SIERRA™ POSSUI RETENÇÃO DE STENT SUPERIOR PARA CRUZAR ANATOMIAS DESAFIADORAS COM SEGURANÇA



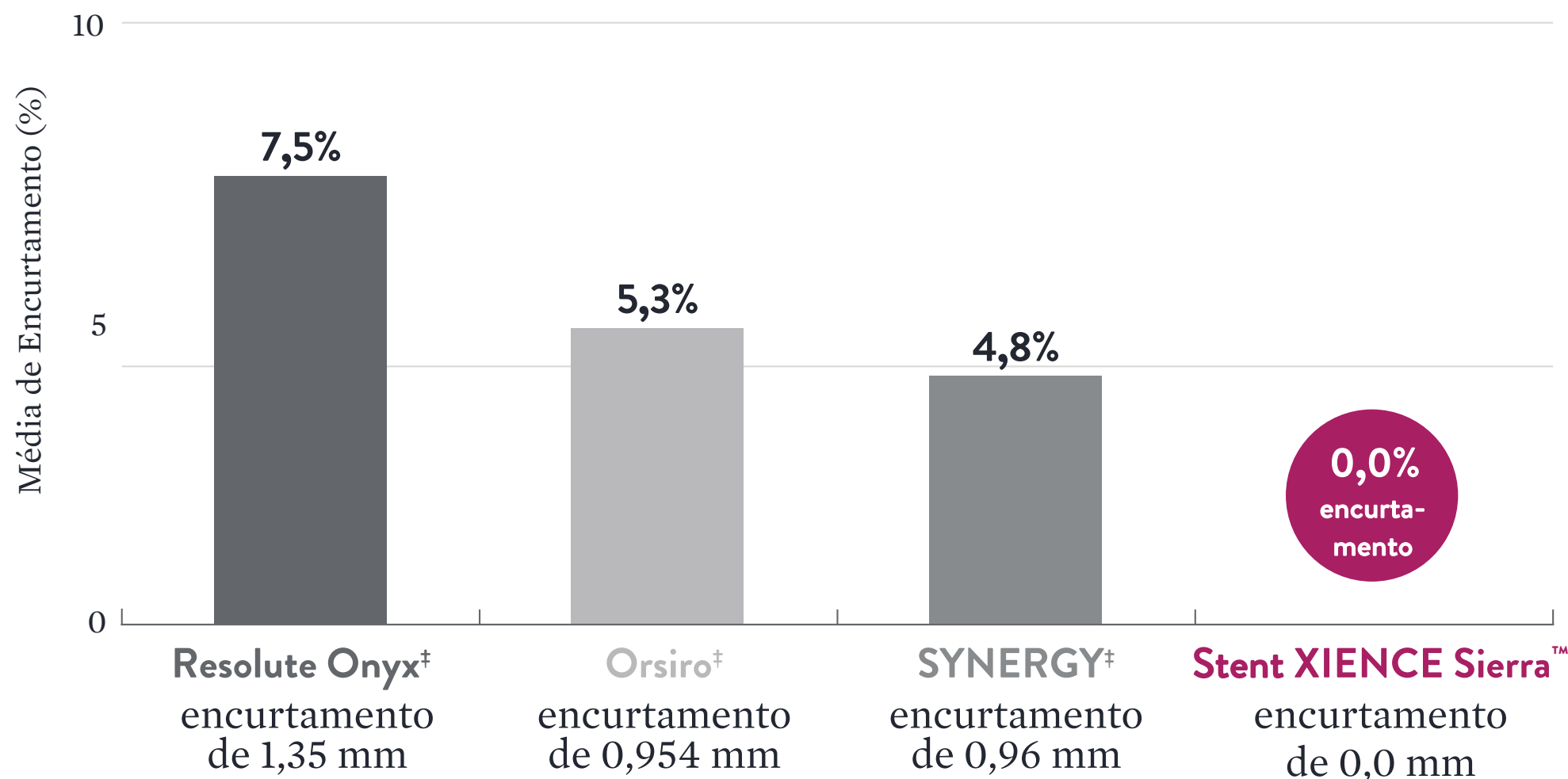
Dados nos arquivos da Abbott. Sistema de Stent Coronário Farmacológico Everolimus XIENCE Sierra™ (3,0 x 18 mm) n=4, Sistema de Stent SYNERGY† (3,0 x 20 mm) n=5, Sistema de Stent Resolute Onyx† (3,0 x 18 mm) n=5.

As informações aqui contidas são para DISTRIBUIÇÃO somente no Brasil.

©2023 Abbott. Todos os direitos reservados. MAT-2303985 v1.0



# O STENT XIENCE SIERRA™ APRESENTA PRECISÃO INSUPERÁVEL NO POSICIONAMENTO COM ENCURTAMENTO ZERO MESMO EM EXPANSÃO MÁXIMA



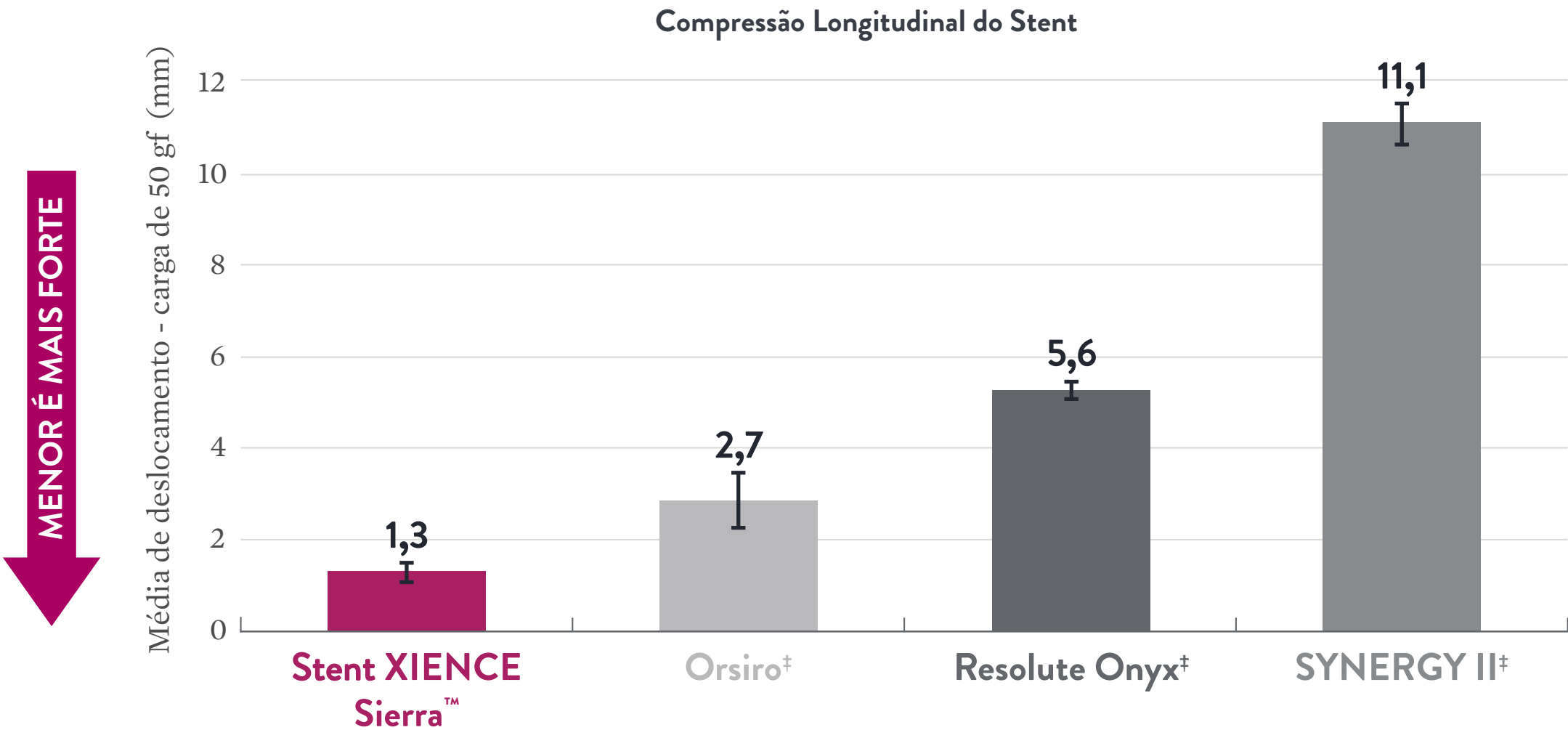
Dados nos arquivos da Abbott. Sistema de Stent Coronário Farmacológico Everolimus XIENCE Sierra™ (4,0 x 18 mm) n=5, Sistema de Stent SYNERGY<sup>†</sup> (4,0 x 20 mm) n=5, Sistema de Stent Resolute Onyx<sup>†</sup> (4,5 x 18 mm) n=5.

As informações aqui contidas são para DISTRIBUIÇÃO somente no Brasil.

©2023 Abbott. Todos os direitos reservados. MAT-2303985 v1.0

# O STENT XIENCE SIERRA™ POSSUI ÍNDICES MENORES DE COMPRESSÃO LONGITUDINAL

O Stent XIENCE Sierra™ apresenta índices significativamente menores de deformação comparado ao Orsiro‡, Resolute Onyx‡ e Synergy‡. Proporcionando estabilidade longitudinal excepcional para o stent.



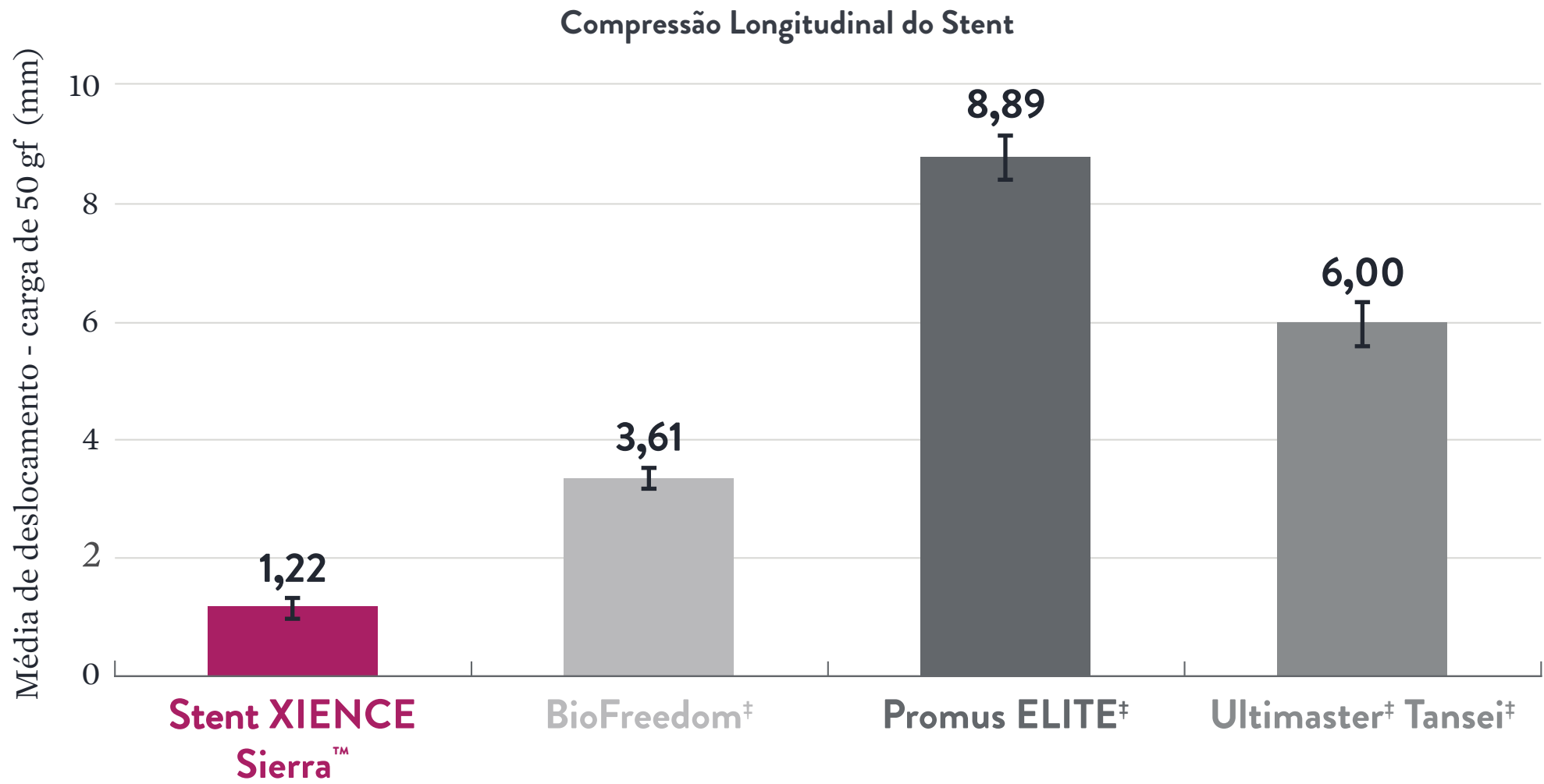
Dados nos arquivos da Abbott.

As informações aqui contidas são para DISTRIBUIÇÃO somente no Brasil.

©2023 Abbott. Todos os direitos reservados. MAT-2303985 v1.0

# O STENT XIENCE SIERRA™ POSSUI ÍNDICES MENORES DE COMPRESSÃO LONGITUDINAL

O Stent XIENCE Sierra™ apresenta índices significativamente menores de deformação comparado ao Biofreedom‡, Ultimaster‡ Tansei‡ e Promus Elite‡. Proporcionando estabilidade longitudinal excepcional para o stent.



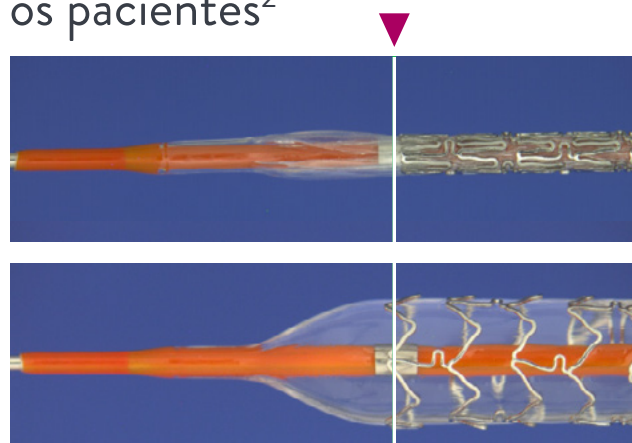
Dados nos arquivos da Abbott.

As informações aqui contidas são para DISTRIBUIÇÃO somente no Brasil.

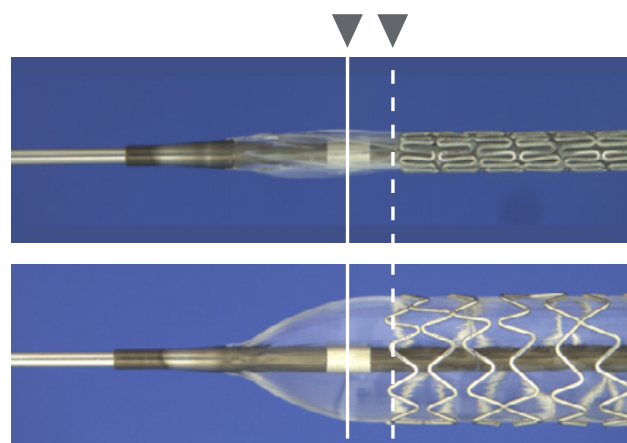
©2023 Abbott. Todos os direitos reservados. MAT-2303985 v1.0

# O STENT XIENCE SIERRA™ POSSUI POSICIONAMENTO PRECISO DO MARCADOR<sup>1</sup>

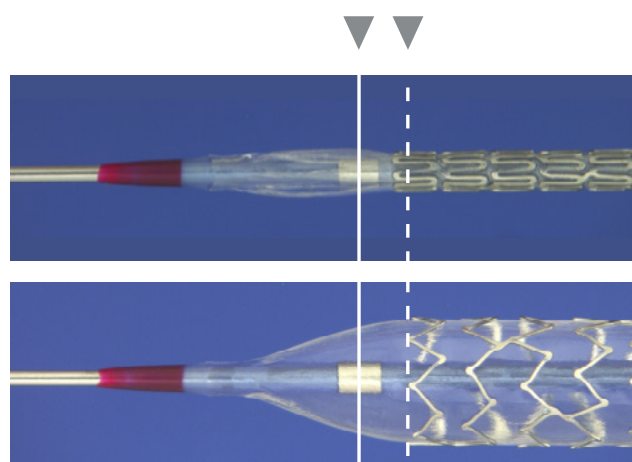
O posicionamento preciso do marcador reduz a probabilidade de erro geográfico, reforçando desfechos ideais para os pacientes<sup>2</sup>

**Stent XIENCE Sierra™**

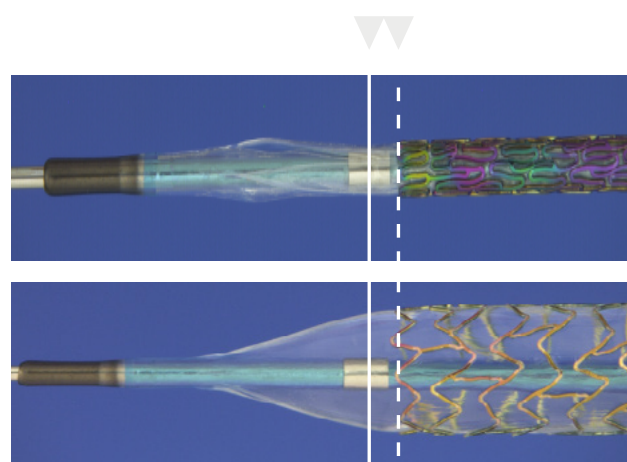
3,0 x 18 mm

**Resolute Onyx<sup>‡</sup>**

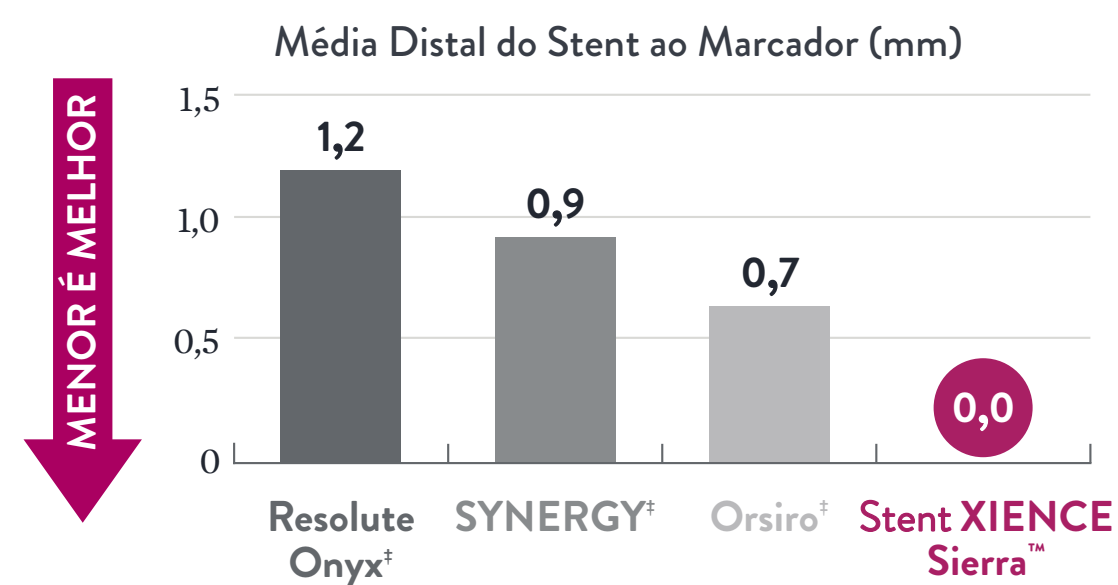
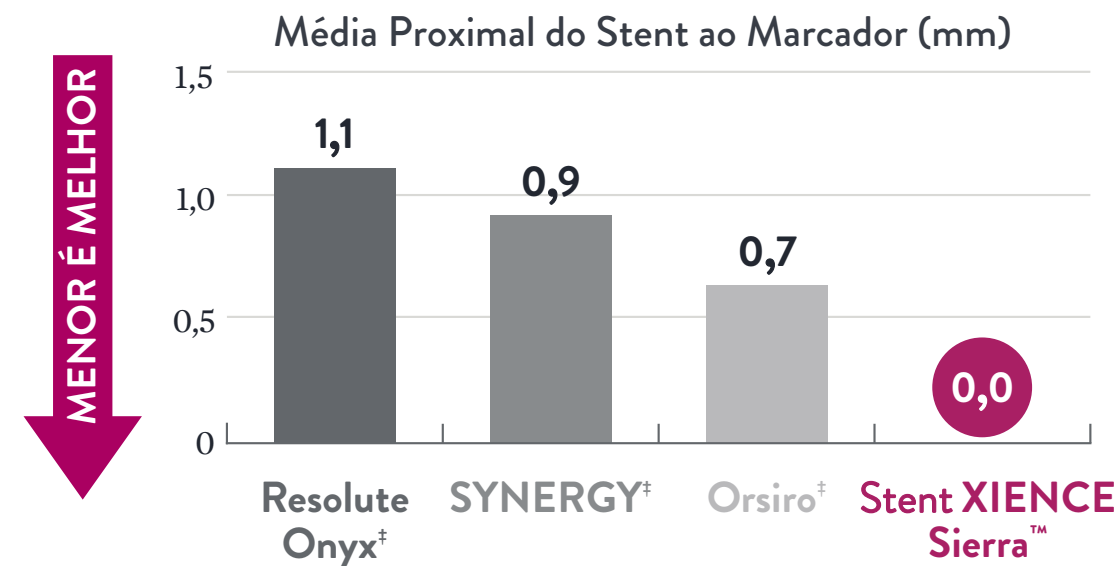
3,0 x 18 mm

**SYNERGY<sup>‡</sup>**

3,0 x 20 mm

**Orsiro<sup>‡</sup>**

3,0 x 18 mm



1. Dados nos arquivos da Abbott.

2. Costa M, et al. *Am J Cardiol*. 2008;101:1704-1711; Sudhir, K., et al. *ISRN Cardiology*. 2013:1-8.



# O STENT XIENCE SIERRA™ APRESENTA ACESSIBILIDADE SUPERIOR A RAMIFICAÇÕES LATERAIS

O diâmetro de acesso circular amplo permite o acesso do fio, o que pode auxiliar no tratamento de bifurcações

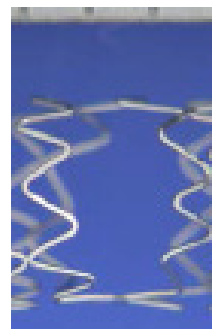
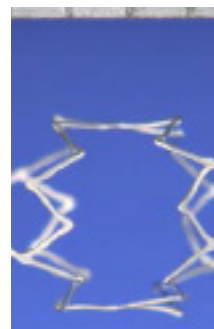
O Stent XIENCE Sierra™ de 3,0 mm possui o melhor resultado para acessibilidade a ramificações em abertura lateral de 2,5 mm

**Stent XIENCE  
Sierra™**  
1,67 mm<sup>1</sup>

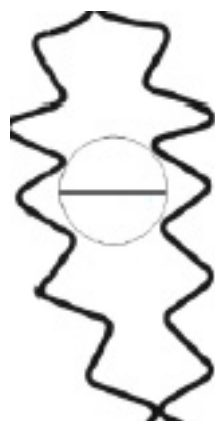
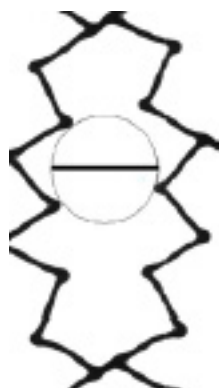
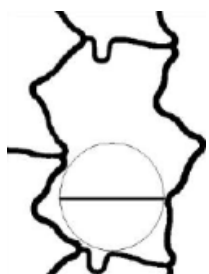
**SYNERGY†**  
1,46 mm

**Resolute Onyx†**  
1,45 mm

1. Abra o ramo lateral do stent de 3,0 mm com um balão de dilatação de 2,5 mm



2. Meça o diâmetro máximo da circunferência da área de ramificação



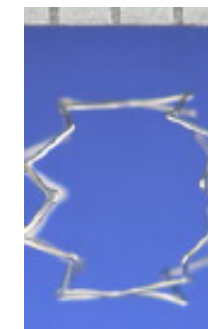
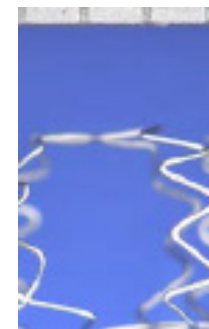
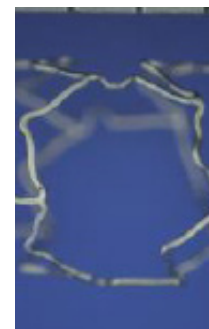
O Stent XIENCE Sierra™ de 3,0 mm possui o melhor resultado para acessibilidade a ramificações em abertura lateral de 3,0 mm

**Stent XIENCE  
Sierra™**  
2,04 mm<sup>1</sup>

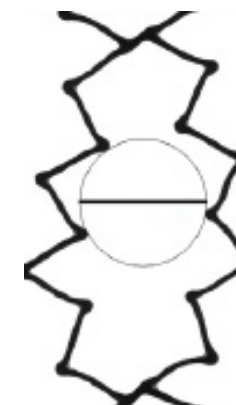
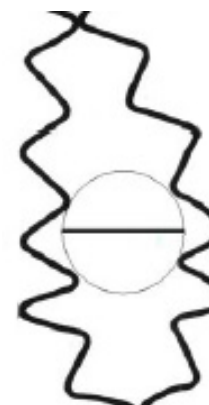
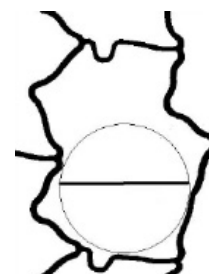
**Resolute Onyx†**  
1,64 mm

**SYNERGY†**  
1,62 mm

1. Abra o ramo lateral do stent de 3,0 mm com um balão de dilatação de 3,0 mm



2. Meça o diâmetro máximo da circunferência da área de ramificação

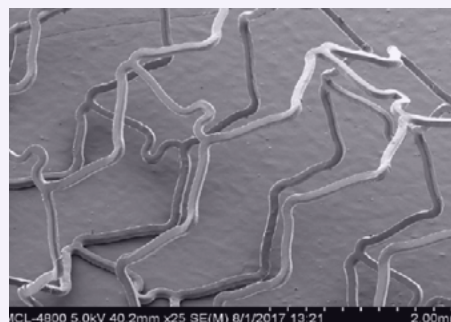


1. Dados nos arquivos da Abbott.

# A TECNOLOGIA DE REVESTIMENTO DO STENT XIENCE SIERRA™ APRESENTA DURABILIDADE EXCELENTE EM EXPANSÃO MÁXIMA

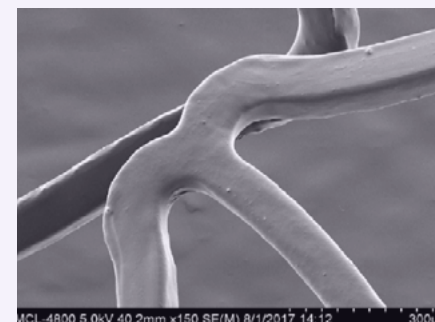
## Stent XIENCE Sierra™

(3,5 x 18 mm)  
ampliação de 25x em  
expansão máxima  
de 5,5 mm



## Stent XIENCE Sierra™

(3,5 x 18 mm)  
ampliação de 150x em  
expansão máxima  
de 5,5 mm

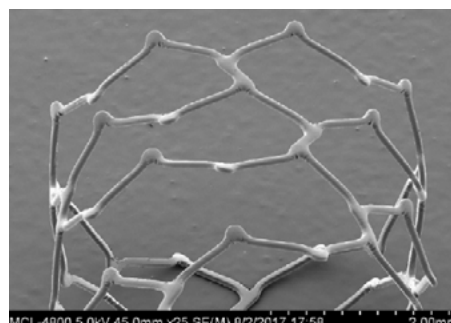


## Stent XIENCE Sierra™

o revestimento  
permanece intacto na  
expansão máxima pós-  
dilatação de 5,5 mm (a  
partir de 3,5 mm)

## Synergy†

(3,5 x 20 mm)  
ampliação de 25x em  
expansão máxima de  
4,25 mm



## Synergy†

(3,5 x 20 mm)  
ampliação de 150x em  
expansão máxima de  
4,25 mm

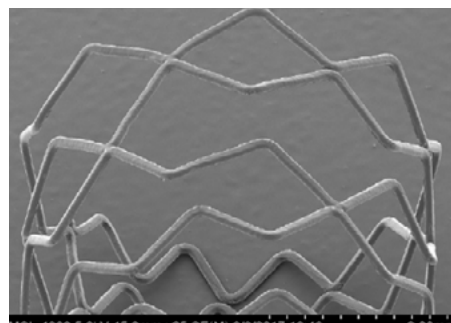


## Synergy†

o revestimento apresenta  
diversas rachaduras com  
delaminação na expansão  
máxima de 4,25 mm (a  
partir de 3,5 mm)

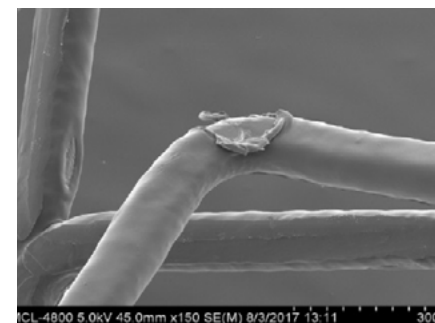
## Resolute Onyx†

(3,5 x 18 mm)  
ampliação de 25x em  
expansão máxima de  
4,75 mm



## Resolute Onyx†

(3,5 x 18 mm)  
ampliação de 150x em  
expansão máxima de  
4,75 mm



## Resolute Onyx†

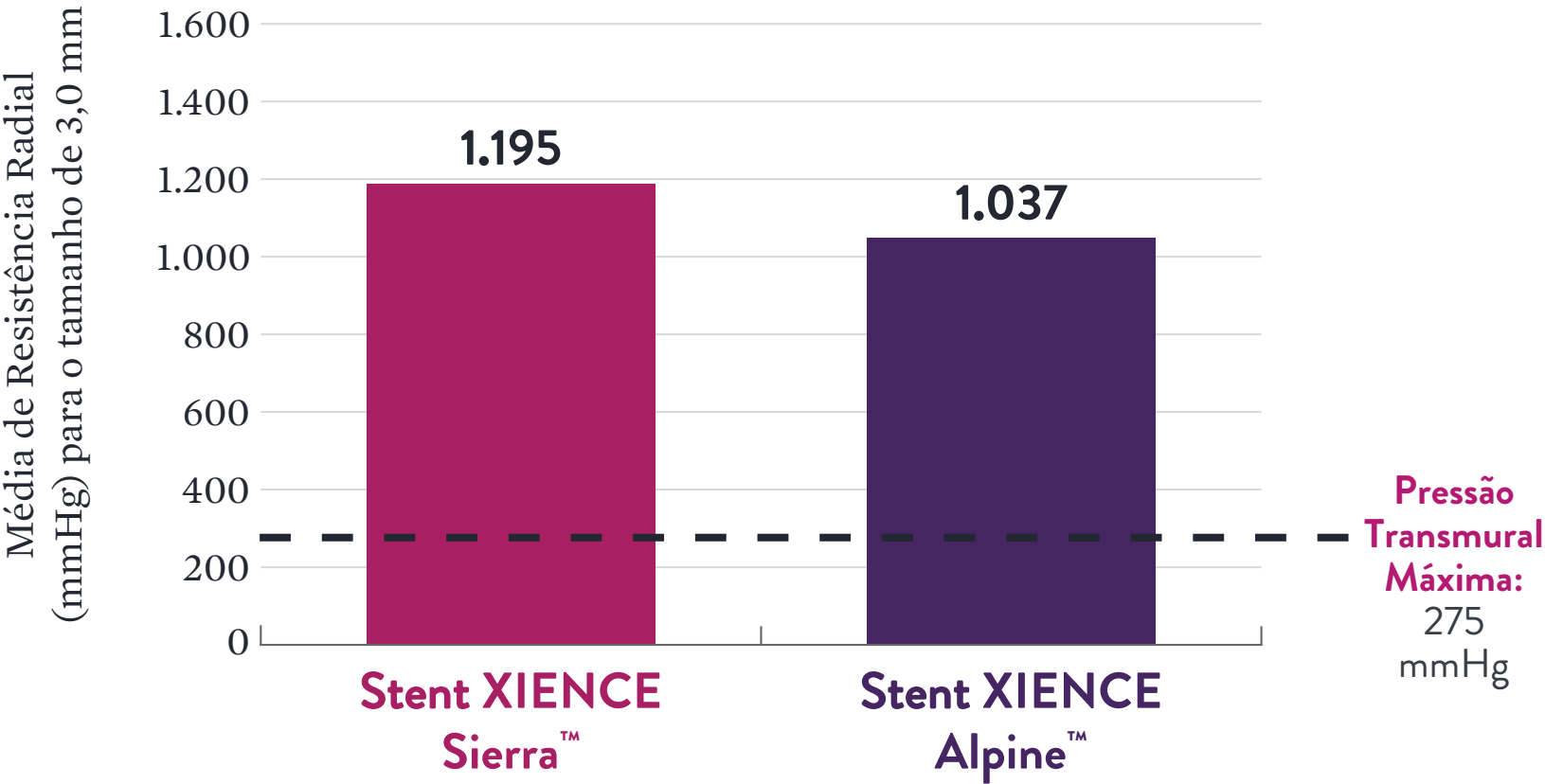
o revestimento descasca e  
expõe o metal na expansão  
máxima de 4,75 mm (a  
partir de 3,5 mm)

Dados nos arquivos da Abbott. Sistema de Stent Coronário Farmacológico Everolimus XIENCE Sierra™ (4,0 x 18 mm) n=5, Sistema de Stent SYNERGY† (4,0 x 20 mm) n=5, Sistema de Stent Resolute Onyx† (4,5 x 18 mm) n=5.

As informações aqui contidas são para DISTRIBUIÇÃO somente no Brasil.

©2023 Abbott. Todos os direitos reservados. MAT-2303985 v1.0

# O STENT XIENCE SIERRA™ POSSUI RESISTÊNCIA RADIAL EXCELENTE



Dados nos arquivos da Abbott. Sistema de Stent Coronário Farmacológico Everolimus XIENCE Sierra™ (3,0 x 18 mm) n=5, XIENCE Alpine™ (3,0 x 18 mm) n=5.

As informações aqui contidas são para DISTRIBUIÇÃO somente no Brasil.

©2023 Abbott. Todos os direitos reservados. MAT-2303985 v1.0

# ESPECIFICAÇÕES DO XIENCE SIERRA™

ESPECIFICAÇÕES DO STENT		
Design do Stent	MULTI-LINK, Design Cume ao Vale	
Material do Stent	Cobalto Cromo L-605	
Fármaco	Everolimus	
Densidade da Dosagem do Fármaco	100 µg/cm²	
Polímero	Copolímero Fluorado	
Espessura da Haste	0,0032"	
Compatibilidade com RM	Condicional à RM (ver IDU* para condições específicas)	
Diâmetro Máximo de Expansão	Tamanho (mm)	Expansão Máxima (mm)
	2,0-3,25	3,75
	3,5-4,00	5,5

\*Instruções de Uso do Sistema de Stent XIENCE Sierra™. Consultar IDU para informações adicionais. Dados nos arquivos da Abbott.



# ESPECIFICAÇÕES DO SISTEMA DE ENTREGA DO STENT XIENCE SIERRA™

ESPECIFICAÇÕES DO SISTEMA DE ENTREGA		
Pressão Nominal	9 ATM para 2,0-2,5 mm; 12 ATM para 2,75-4,0 mm	
Pressão de Ruptura	16 ATM para todos os diâmetros	
Medidas da Haste	Proximal 2,1 F/0,71 mm	Distal 2,7 F/0,89 mm
Diâmetro Mín. CG/ Bainha	5 F/0,056"/1,42 mm	
Material do Balão	Pebax <sup>‡</sup> 72D	
Perfil de Cruzamento	0,039"	
Perfil de Entrada da Ponta, Média	0,017"	
Comprimento Funcional do Cateter	145 cm	

Dados nos arquivos da Abbott.

As informações aqui contidas são para DISTRIBUIÇÃO somente no Brasil.

©2023 Abbott. Todos os direitos reservados. MAT-2303985 v1.0

CONFORMIDADE DO STENT XIENCE SIERRA™

PRESSÃO	IDENTIFICAÇÃO DO STENT PELO DIÂMETRO DO SISTEMA						
ATM	2,25 mm	2,5 mm	2,75 mm	3,0 mm	3,25 mm	3,5 mm	4,0 mm
8	2,27	2,53	2,60	2,79	2,98	3,36	3,74
9	2,31	2,58	2,66	2,86	3,05	3,42	3,82
10	2,35	2,63	2,71	2,91	3,11	3,47	3,89
11	2,39	2,67	2,75	2,98	3,17	3,52	3,95
12	2,42	2,71	2,79	3,00	3,22	3,56	4,01
13	2,45	2,74	2,82	3,04	3,26	3,59	4,05
14	2,48	2,77	2,86	3,07	3,30	3,63	4,10
15	2,51	2,80	2,88	3,10	3,33	3,66	4,14
16	2,53	2,83	2,91	3,13	3,37	3,70	4,18
17	2,56	2,85	2,94	3,16	3,40	3,73	4,22
18	2,58	2,88	2,97	3,19	3,43	3,77	4,26
19	2,60	2,91	3,00	3,21	3,46	3,81	4,29
20	2,63	2,94	3,03	3,24	3,50	3,84	4,34

Nominal       Pressão de Ruptura

Dados nos arquivos da Abbott.

As informações aqui contidas são para DISTRIBUIÇÃO somente no Brasil.

# INFORMAÇÕES PARA PEDIDO DO STENT XIENCE SIERRA™

DIÂMETRO DO STENT	COMPRIMENTO								LIMITE DE PÓS-DILATAÇÃO
	8 mm	12 mm	15 mm	18 mm	23 mm	28 mm	33 mm	38 mm	
2,00 mm	1500200-08	1500200-12	1500200-15	1500200-18	1500200-23	1500200-28	1500200-33	1500200-38	3,75 mm
2,25 mm	1500225-08	1500225-12	1500225-15	1500225-18	1500225-23	1500225-28			3,75 mm
2,50 mm	1500250-08	1500250-12	1500250-15	1500250-18	1500250-23	1500250-28	1500250-33	1500250-38	3,75 mm
2,75 mm	1500275-08	1500275-12	1500275-15	1500275-18	1500275-23	1500275-28	1500275-33	1500275-38	3,75 mm
3,00 mm	1500300-08	1500300-12	1500300-15	1500300-18	1500300-23	1500300-28	1500300-33	1500300-38	3,75 mm
3,25 mm	1500325-08	1500325-12	1500325-15	1500325-18	1500325-23	1500325-28	1500325-33	1500325-38	3,75 mm
3,50 mm	1500350-08	1500350-12	1500350-15	1500350-18	1500350-23	1500350-28	1500350-33	1500350-38	5,50 mm
4,00 mm	1500400-08	1500400-12	1500400-15	1500400-18	1500400-23	1500400-28	1500400-33	1500400-38	5,50 mm

 Tamanhos expandidos em comparação com o Stent XIENCE Alpine™

Dados nos arquivos da Abbott.

As informações aqui contidas são para DISTRIBUIÇÃO somente no Brasil.

©2023 Abbott. Todos os direitos reservados. MAT-2303985 v1.0

XIENCE SIERRA EVEROLIMUS ELUTING CORONARY STENT - Registro ANVISA nº 80146502084  
XIENCE PRIME EVEROLIMUS ELUTING CORONARY STENT - Registro ANVISA nº 80146501677  
XIENCE XPEDITION EVEROLIMUS ELUTING CORONARY STENT - Registro ANVISA nº 80146501890  
XIENCE XPEDITION 48 EVEROLIMUS ELUTING CORONARY STENT - Registro ANVISA nº 80146501891  
XIENCE ALPINE EVEROLIMUS ELUTING CORONARY STENT - Registro ANVISA nº 80146501911

Cuidado: Este produto deve ser usado por ou sob orientação de um médico. Antes de usar, consulte as instruções de uso, dentro da embalagem do produto (quando disponível) para obter informações detalhadas sobre Indicações, Contraindicações, Avisos, Precauções e Eventos Adversos. Este material deve ser usado apenas por profissionais de saúde.

As informações aqui contidas são para DISTRIBUIÇÃO somente no Brasil.

As ilustrações são apenas representações de artistas e não devem ser consideradas como desenhos ou fotografias de engenharia. Fotos nos arquivos da Abbott.

**Abbott Laboratórios do Brasil LTDA.**  
Rua Michigan, 735 -Brooklin  
São Paulo - SP - 04566-905 Brasil  
Central de Relacionamento com o Cliente: 0800 703 105

™ Indica uma marca comercial do grupo de empresas Abbott.  
‡ Indica uma marca comercial de terceiros, que é propriedade de seus respectivos proprietários.

